

がん情報サイトへの 寄附・協賛のお願い。

がん情報サイト PDQ®日本語版 患者様向け情報は、皆様のご寄附によってまかなわれています。2006年4月に配信をスタートした患者様向け情報は、皆様のご支援のおかげさまをもちまして、2007年6月にその内容を更新することができました。今後も、PDQ®日本語版 患者様向け情報の内容更新や、薬剤情報、各病院の治療成績などの情報を充実させていく所存です。そのための運営に皆様の温かいご支援・ご協力をよろしくお願いいたします。

お問い合わせ窓口

(財)先端医療振興財団
がん情報サイト 寄附・協賛依頼担当
TEL: 078-306-0880 FAX: 078-306-3656
E-mail: CANCER-INFO@tri-kobe.org

申込方法・振込み方法

申込書類等はサイト上よりダウンロードできます。
Edyカードやおサイフケータイからもご支援いただけます。
下記口座にお振込みいただけます。

銀行名: 三井住友銀行 神戸公務部 (支店コード 210)
普通: 3044021
口座名: 財団法人 先端医療振興財団

郵便振替口座番号: 00950-1-167751
口座名: 財団法人 先端医療振興財団

※ 減税について

当財団は「特定公益増進法人」に認可されていますので、個人・法人を問わず寄附される場合、減税の措置を受けることができます。
〔個人〕寄附金が5千円を超える分(ただし、年度総所得の40%まで)について、その所得から控除されます。
ご寄附が当該日に入金された場合、当該日発行の「寄附金領収書」および「特定公益増進法人であることの証明書(写)」をお送りいたします。
〔法人〕寄附金は、特定公益増進法人への寄附金受領書記入用紙添付まで届金に算入されます。

お問い合わせ先

財団法人 先端医療振興財団 臨床研究情報センター がん情報デスク
TEL: 078-303-9095 FAX: 078-303-9094
E-mail: CANCER-INFO@tri-kobe.org
<http://cancerinfo.tri-kobe.org>

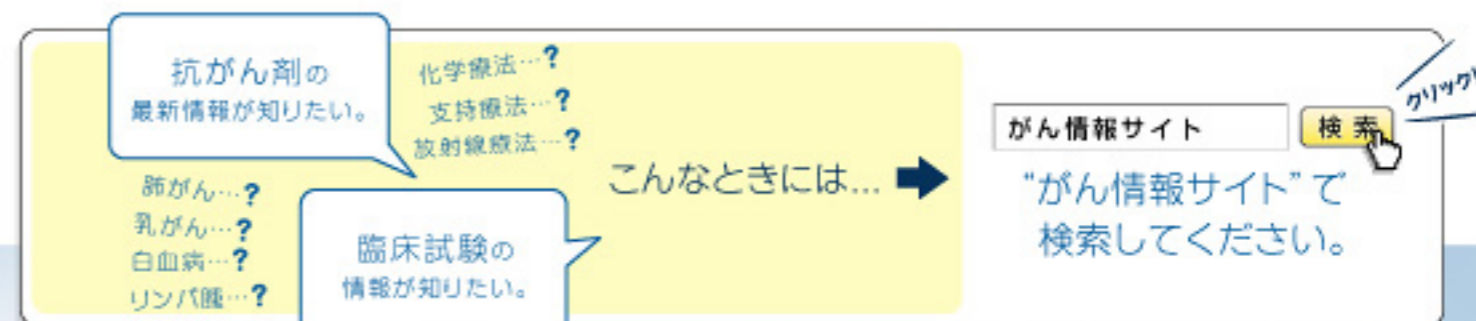


携帯電話向け
「がん情報サイト」

世界最大・最新のもっとも信頼できるがん情報

「がん情報サイト」の使い方

Cancer Information Japan PDQ®日本語版 患者様向け情報



がんを克つために

2006年6月、日本に「がん対策基本法」が成立し、がん治療の地域格差をなくすという国の努力が始まりました。これはがん征圧という万民の願いと、患者さんたちをはじめそのご家族、医療従事者たちからの強い要請により踏み出された一歩です。「がん情報サイト」は、米国国立がん研究所(NCI)が発信するPDQ®の日本語版を始めとする世界最大・最新のもっとも信頼できるがん情報を一般の方々にわかりやすい患者様向け情報としてインターネット上から翻訳配信しております。国立がんセンターが運営する「がん情報サービス」からもPDQ®日本語版をご覧になることができます。「がん情報サイト」は、がんの正しい最新知識を皆様にお届けする努力を今後も続けて参ります。

<http://cancerinfo.tri-kobe.org>





PDQ®(Physician Data Query) 最新の がん情報を患者様向けに日本語で配信!

Q. PDQ®って何?

A. アメリカ合衆国政府、米国国立がん研究所(NCI)が1991年より全世界に発信している、**世界最大、かつ最新のもっとも信頼できるがん情報**、Physician Data Query (PDQ®) のことです。

★ PDQ®は「がん情報サイト」にて、世界中どこからでも日本語で簡単にご覧になれます。

Q. どんな内容なの?

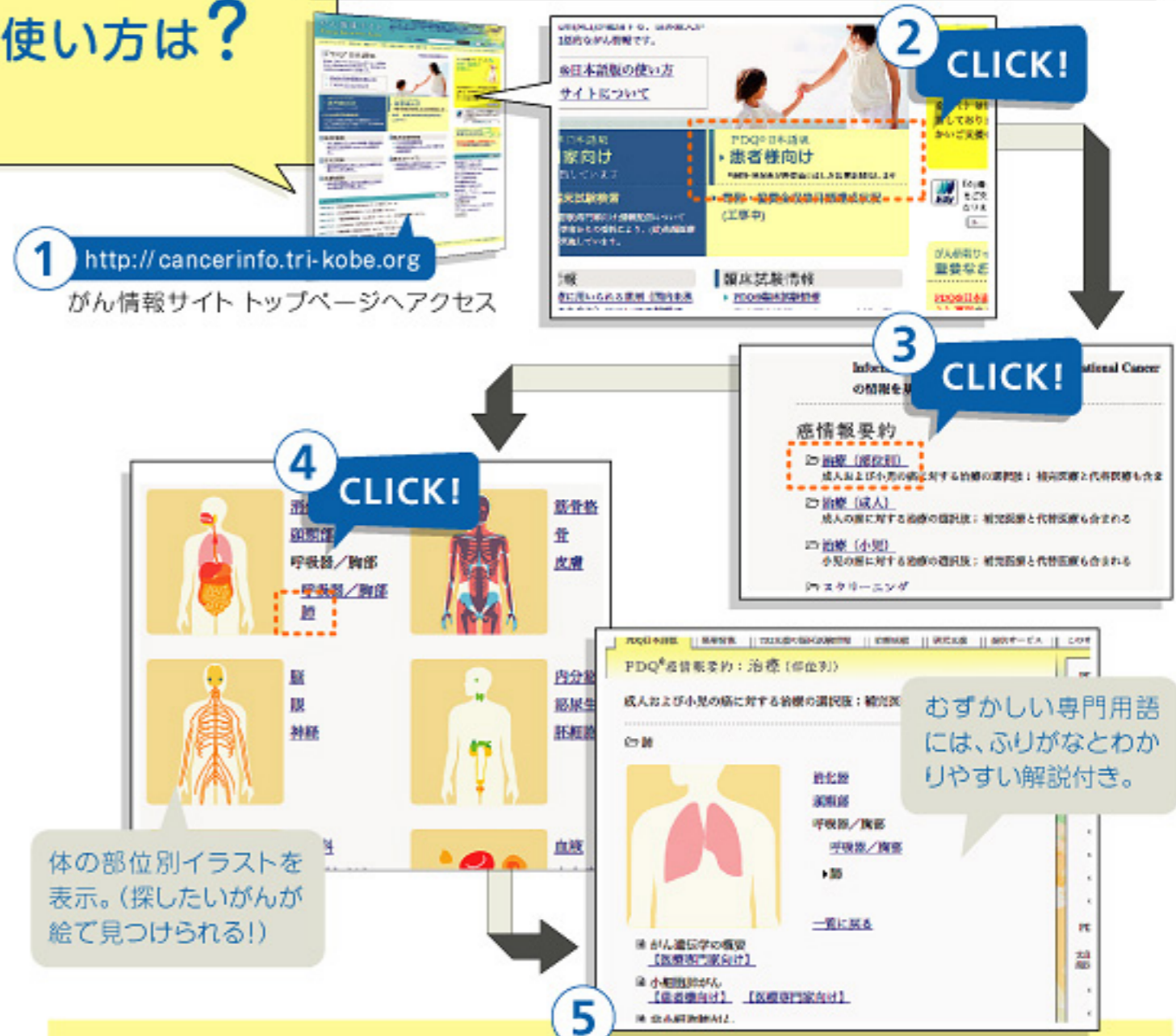
A. 国際標準のがん治療情報の最新版です。

- 特徴① 治療、検診、支持療法、予防、代替医療の各最新情報を配信
- 特徴② むずかしい専門用語には、ふりがなとわかりやすい解説付き
- 特徴③ 体の部位別イラスト表示(探したいところが絵で見つけられる!)

★ PDQ®はがんの研究や教育にも必要不可欠です。

Q. 使い方は?

例えば、肺がんの情報が見たいときは...



むずかしい専門用語には、ふりがなとわかりやすい解説付き。

肺がんについての情報が詳しく探せます。
詳しくはがん情報サイトトップページより、「PDQ®日本語版の使い方」をご覧ください。

PDQ®日本語版(患者様向け) 携帯サイト

携帯電話からは携帯電話向け「がん情報サイト」をご覧ください。右記のQRコードよりアクセスいただけます。
※バーコードリーダー搭載機種が必要です。携帯電話の使い方については、各機種の取扱説明書をお読みください。
※「がん情報サイト」携帯サイトをご利用いただくにあたって、情報料は無料ですが、通信費がかかります。



がん情報サイトのいろいろな検索機能

1 がんに関する質問は、まずここから検索!

→ がんの種類、治療法、薬の名前...、わからないことがあったら、「PDQ®日本語版(患者様向け)検索」から検索してください。入力したキーワードに関連のある各ページ情報(治療、薬剤、支持療法、予防、臨床試験、etc.)が提示されます。

2 医療専門用語がわからないときはここ!

→ 診療や治療の際、医師の説明の中でわからない用語があったときは、「用語検索」で調べてください。その言葉の説明を読む(または画像で見る)ことが出来ます。

3 薬のことが知りたいときはここ!

→ 「薬剤検索」からは、がんの薬の最新情報がわかります。日本では未承認(海外では治療等に用いられている)の薬剤の情報もご覧いただけます。

PDQ®日本語版(患者様向け)検索:
全文検索

Search

用語検索:
専門用語などの検索(別 OTスキャン、HER2/neu)

Search

薬剤検索: 一般名で検索

① がん薬 ② 支持療法薬剤 ③ 検索

※**抗がん剤** ... がんの治療に用いられる薬です。がんについて世界的に用いられている標準治療薬も確認いただけます。

※**支持療法薬** ... 治療に伴う副作用の予防、痛みの管理や心理的なケアを目的に用いられます。